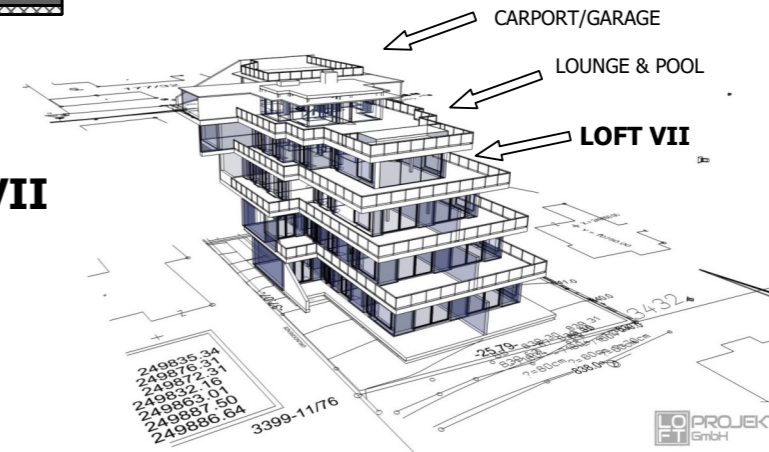


LOFT VII



FLÄCHENAUFSTELLUNG - LOFT VII

LOFT	NAME	TYP	EBENE	NUTZFLÄCHE
LOFT VII	KELLERABTEIL	NNF	EG	13,97m ²
LOFT VII	SKI & ABSTELLFLÄCHE	NNF	CARPORT	1,00m ²
LOFT VII	PARKPLÄTZE	NNF	CARPORT	34,00m ²
NNF				48,97m ²
LOFT VII	TERRASSE	FF	3OG	ca.178,19m ²
FF				ca.178,19m ²
LOFT VII	SCHLAFZIMMER	WNF	3OG	32,88m ²
LOFT VII	BAD/SCHRANK	WNF	3OG	15,14m ²
LOFT VII	BAD	WNF	3OG	15,14m ²
LOFT VII	WC	WNF	3OG	1,65m ²
LOFT VII	GARDEROBE/GANG	WNF	3OG	16,11m ²
LOFT VII	ZIMMER	WNF	3OG	14,51m ²
LOFT VII	ZIMMER	WNF	3OG	14,84m ²
LOFT VII	ABSTELLRAUM	WNF	3OG	5,60m ²
LOFT VII	WOHNEN/ESSEN/KÜCHE	WNF	3OG	50,29m ²
WNF				151,02m ²
LOFT VII - TOPFLÄCHEN				378,18m²

3OG LOFT VII
LOFT-HOMES RADSTADT

Datum 2021
Zeichner LOFT-Projekt GmbH
Maßstab 1:125

LOFT-Projekt GmbH
Holzbrückenweg 8/11
5541 Altenmarkt i. P.
Tel: +43/660 3530300
Fax:
www.loft-projekt.com

Planungs- und Ausstattungsänderungen vorbehalten.
Layout and specification are subject to change.



Alle Rechte vorbehalten. Kein Teil dieser Unterlagen darf in irgendeiner Form (Druck, Fotokopie oder einem anderen Verfahren) ohne schriftliche Genehmigung des Erstellers reproduziert oder unter Verwendung elektronischer Systeme verarbeitet, vervielfältigt und an Dritte weitergegeben werden.